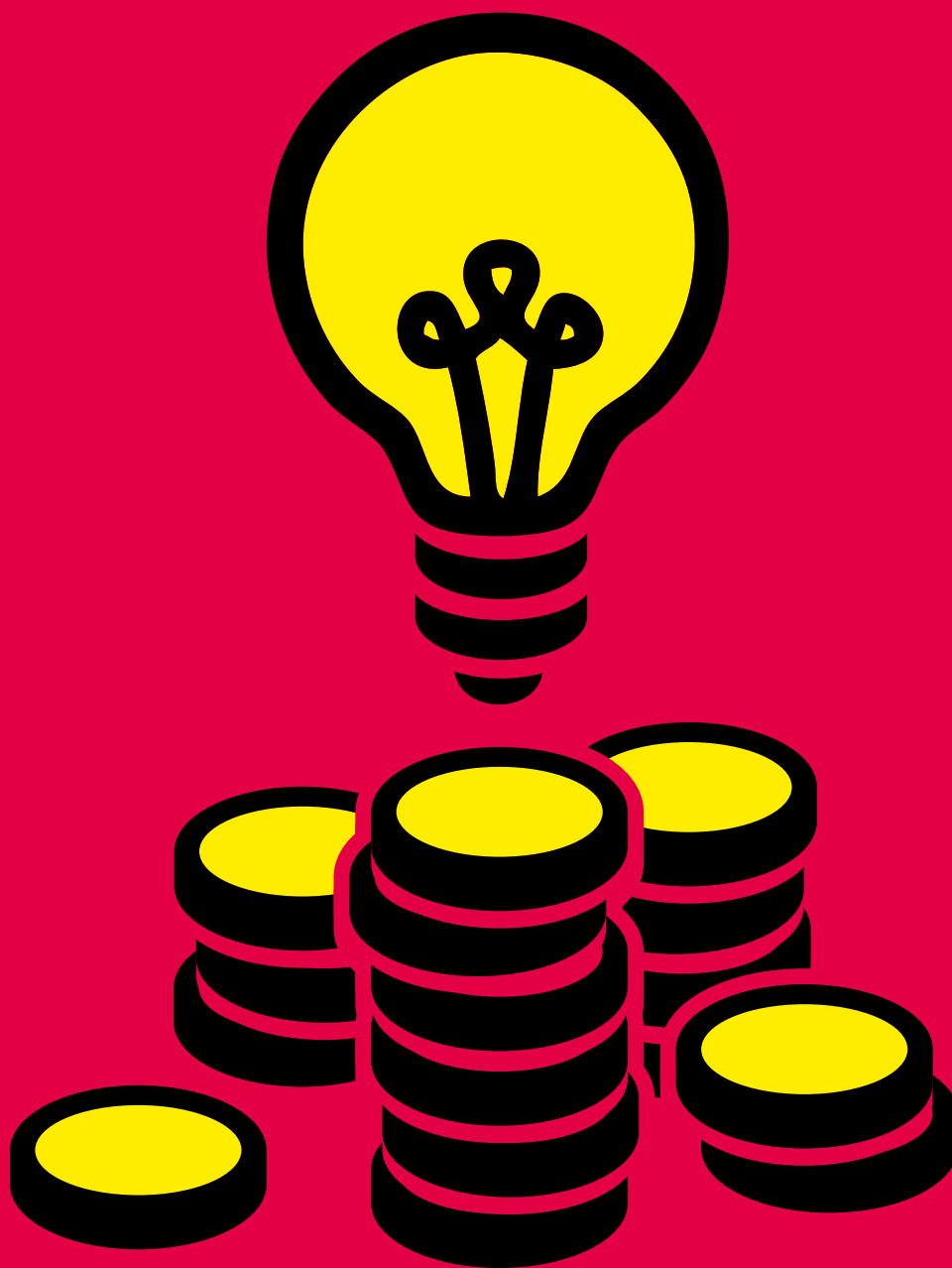


# MERKUR

Magazine de la Chambre de Commerce du Luxembourg

Mars | Avril 2015



**Crowdfunding**  
Le nouvel Eldorado ?

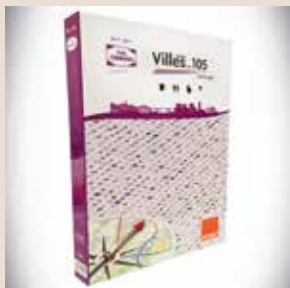
## BRÈVES



LEASEPLAN

**BMW i8 en leasing au Luxembourg**

La BMW i8 complète le parc de véhicules électriques de LeasePlan. Première voiture de sport hybride rechargeable, elle offre de bonnes performances (362 cv/0-100 km/h en 4,2s) et affiche les valeurs de consommation et d'émission d'une citadine (2l/100 km). La conduite purement électrique est possible jusqu'à 120 km/h avec une autonomie de 37 km.



LIMAX

**Guide communal**

La 2<sup>e</sup> édition du Guide communal 2015-2017 comporte d'innombrables informations sur les communes et leurs points et lieux d'intérêts. Les points d'intérêts sont classés par catégorie et un code couleur, et sont numérotés, afin de pouvoir les géolocaliser sur les cartes communales.

**ONT  
Les brochures 2015 sont disponibles**

L'Office national du tourisme a publié une nouvelle série de brochures pour 2015. Un visuel unique par couverture évoque le contenu de chaque édition. Ces six parutions permettent d'avoir une vue d'ensemble sur l'offre touristique du pays, les offres de loisirs, sportives ou shopping, les sites historiques, les destinations plus particulièrement destinées aux familles,



les campings et autres parcours pour randonneurs et cyclotouristes. Pour chaque thème décliné, de nombreuses nouveautés viennent enrichir une offre touristique déjà bien fournie. Les brochures (parfois en format poche) sont richement illustrées et sur certaines, des pictogrammes complètent les informations et les cartes. Elles sont toutes disponibles en langues française, allemande, anglaise ou néerlandaise à l'ONT ou en format PDF sur [www.visitluxembourg.com](http://www.visitluxembourg.com). ●

APATEQ

**5,8 millions de fonds levés**

Financée depuis sa création en 2013 par des investisseurs privés, Apateq développe des technologies dans le domaine de la séparation pétrole-eau et le traitement des eaux usées. Afin de poursuivre son développement, la société a initié une levée de fonds auprès d'investisseurs institutionnels, qui se voit soldée par un financement capitalistique de 5,8 millions d'euros, mené par Mosmart International, basée au Luxembourg. Mosmart International a développé et breveté des solutions écologiques qui permettent un traitement rapide et sur site des eaux usées et des gaz résiduels. Apateq prévoit d'établir, mi-2015, une filiale en Amérique du Nord, afin de commercialiser son système conteneurisé « sur site » de séparation pétrole-eau. ●

TOTAL ET YAPITAL

**FAIRE LE PLEIN AVEC SON SMARTPHONE**

**La première solution européenne de paiement multicanal et Total concluent un contrat de coopération pour le déploiement sur l'ensemble des stations-service Total en Allemagne du paiement via smartphone.**

Dès cet été 2015, Total et Yapital offriront aux clients le paiement avec leur smartphone dans plus de 1.100 stations Total en Allemagne. Avec l'application Yapital, le paiement sera rapide, simple et sécurisé. Que ce soit pour faire le plein de sa voiture ou pour faire un achat d'urgence en dehors des heures d'ouverture, Total accueille quotidiennement plus de 650.000 clients en Allemagne. Comme l'application Yapital communique avec le terminal de caisse de Total, il suffira au client de scanner un code QR sur l'écran du terminal et de confirmer le montant. Le paiement mobile avec Yapital fonctionne indépendamment du système d'exploitation mobile. Pour un



contrôle des coûts en toute facilité, toutes les transactions sont répertoriées en temps réel et en toute transparence dans l'application Yapital.

Yapital est la première solution européenne de paiement multicanal par virement adaptée à tous les canaux : en magasin, sur mobiles, en ligne et par facture. Elle peut être utilisée en toute sécurité. Après s'être inscrit en ligne, l'utilisateur peut immédiatement effectuer des paiements, envoyer et recevoir de l'argent. Yapital a été fondée en 2011 comme filiale à part entière du groupe Otto. Yapital Financial AG est enregistrée au Luxembourg en tant qu'établissement de monnaie électronique. ●